

BILAN SOCIAL 2020

Un retour du Mouvement
Desjardins aux membres
et à la collectivité de

445 M\$

Ensemble, nous enrichissons la vie des personnes et des communautés

Le Fonds d'aide au développement du milieu (FADM), les dons et les commandites sont des leviers importants pour soutenir le dynamisme socioéconomique de notre communauté. Le FADM est constitué d'une partie des excédents de la Caisse que les membres acceptent d'investir dans le développement de leur communauté lors d'un vote tenu à l'assemblée générale annuelle.

Participez aux réflexions de votre caisse en numérotant de 1 à 6 (où 1 étant le plus important et 6, le moins important) les volets d'activités que vous souhaitez voir votre caisse appuyer tout particulièrement au cours de la prochaine année.

Jeunesse

Persévérance scolaire



Éducation financière

Soutien aux projets pour la jeunesse

Santé et saines habitudes de vie



Accroissement de la qualité de vie
et du bien-être physique et mental

Culture



Développement de la richesse
culturelle, artistique et patrimoniale

Développement économique



Soutien favorisant le dynamisme
socioéconomique

Engagement citoyen et œuvres humanitaires



Services divers apportés aux
communautés et lutte contre
la pauvreté

Suggestion particulière :

Parce que dans chaque communauté, il y a des rêves, des projets et des gens pour les réaliser.

RÉSERVÉ À L'USAGE DE LA CAISSE

Nom du membre

Nom du conseiller

Ensemble depuis 120 ans



Votre caisse soutient concrètement les organismes de son milieu

FONDS D'AIDE AU DÉVELOPPEMENT DU MILIEU (FADM) DONS ET COMMANDITES 2020

Éducation

Centre de services scolaires
Marie-Victorin - secteur éducation
des adultes

École internationale
Lucille-Teasdale

École Samuel-De Champlain

École Saint-Laurent

Fondation Desjardins

Fondation du Cégep
Édouard-Montpetit

Fonds d'entraide Desjardins
Rive-Sud de Montréal

Programme de bourses d'études
de la Caisse Desjardins de Brossard

Programme *Mes finances,
mes choix*^{MD}

Programme Microcrédit

Œuvres humanitaires et services communautaires

Association Jeunesse de
l'Agglomération de Longueuil

Centraide

Fondation Alphonse Lepage

Fondation Martin-Matte

La Fête nationale du Québec

La Grande Guignolée des médias

La Mosaïque

Maison d'Entraide Saint-Alphonse
(MESA)

Maison de Jeunes l'Escalier
en Mon Temps

Mission Nouvelle Génération

Santé et saines habitudes de vie

Activités physiques

Association de Soccer de Brossard

Gala de l'excellence sportive
en Montérégie

Ski Saint-Bruno

Santé

CHSLD Vigi Brossard

Centre d'accueil Marcelle-Ferron

Cuisines de l'Amitié

Fondation centre d'accueil
Champlain

Fondation Hôpital Charles-LeMoine

Fondation Hôpital Pierre-Boucher

Maison Victor-Gadbois

Société Alzheimer Rive-Sud

Développement économique

Programme Créavenir

Réseautage FM 103,3

DESJARDINS C'EST :

le 1^{er} groupe financier coopératif au Canada

MOUVEMENT

445 M\$ en retour aux membres et à la collectivité

- **330 M\$** en ristournes aux membres
- **72 M\$** en commandites, dons et bourses d'études
- **43 M\$** en Avantages membre Desjardins

FONDATION DESJARDINS

- **Plus de 4 M\$** remis pour la réussite des jeunes
- 2 041 bourses versées
- 322 040 jeunes touchés par ses actions

Prix #Fondation Desjardins :

- **1 057 484 \$** remis pour la réalisation des projets
- 421 projets appuyés
- 61 728 participants aux projets gagnants

2 546 administrateurs

48 930 employés : le plus grand employeur privé au Québec

7,5 millions de membres et clients

Le Fonds du Grand Mouvement, c'est **250 M\$** d'ici 2024 pour soutenir et faire rayonner des initiatives en lien avec notre mission socioéconomique

Un engagement **fort** et **global** envers le **défi climatique**

CAISSE

1,4 M\$ en retour aux membres et à la collectivité

- **1,2 M\$** en ristournes aux membres
- **190 000 \$** en versement au Fonds d'aide au développement du milieu (FADM)
- **131 000 \$** en contributions FADM, dons et commandites

ENGAGEMENT ENVERS LA JEUNESSE

- Près de **60 %** des contributions sont en appui à l'éducation et aux projets jeunesse
- **Lancement du Programme des bourses de la Caisse**
Exceptionnellement en raison de la pandémie, deux éditions ont eu lieu, en avril et en décembre. Octroi de 21 bourses d'études d'une valeur totale de **43 500 \$**

11 administrateurs et une administratrice de la relève qui vous représentent et vous écoutent

46 employés soucieux de mieux vous servir et de vous guider dans vos projets

Près de **18 474 membres** dans tous les cycles de la vie financière

En 2020 pour l'est de la Montérégie, c'est **1,5 M\$** investis en soutien à 5 projets

Un engagement par la **réduction de la consommation de plastique** et par l'installation de **deux bornes de recharge** pour les voitures électriques

Ensemble, pour la finance solidaire de la Rive-Sud de Montréal

• CRÉAVENIR

En 2020, **six projets** ont été soutenus et **huit emplois** ont été créés ou maintenus. Au total, ce sont **115 000 \$** qui ont été remis en aide financière.

• Microcrédit Desjardins aux entreprises

En 2020, **30 entrepreneurs** ont été soutenus et 13 emplois ont été créés ou maintenus. De plus, six entreprises ont obtenu des prêts qui totalisent **126 000 \$**.

• Fonds d'entraide Desjardins

La force de ce programme repose sur notre partenariat avec plusieurs organismes communautaires spécialisés en **éducation financière** et **budgétaire** :

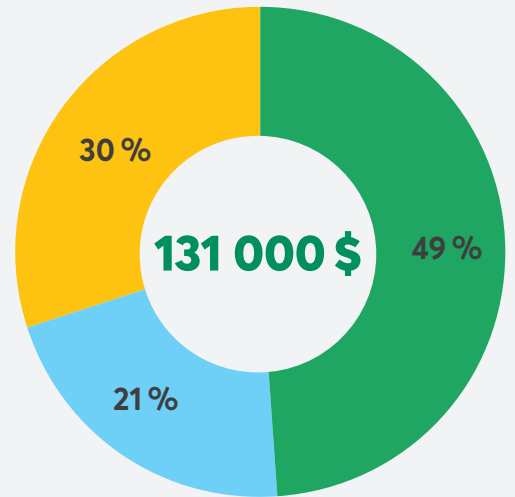
En 2020, **786 personnes** ont bénéficié de ce programme et **28 prêts d'urgence** ont été consentis; **98 %** des bénéficiaires ont trouvé réponse à leurs besoins, **87 %** ont modifié leurs habitudes de consommation, **84 %** ont amélioré leur situation et **100 %** se sont sentis écoutés et respectés.

VOTRE CAISSE SOUTIEN
CONCRÈTEMENT LES
ORGANISMES DE SON MILIEU


CONTRIBUTIONS FADM, DON
ET COMMANDITES 2020

Répartition des sommes distribuées :

89 000 \$ utilisés au Fonds d'aide au développement du milieu
42 000 \$ en dons et commandites



64 400 \$  Éducation

27 200 \$  Santé et saines habitudes de vie

39 400 \$  Œuvres humanitaires et services communautaires

52 % versés de plus qu'en 2019



En raison de la pandémie, plusieurs événements ou activités sportives n'ont pas eu lieu en 2020. Toutefois, les organismes visés ont pu bénéficier d'un soutien financier en dons.

 **Desjardins**
Caisse de Brossard

450 671-3720

desjardins.com/caissedebrossard

desjardins.com/avantages

ENSEMBLE, nous soutenons la persévérance scolaire et la réussite éducative

2020 – Lancement du programme de bourses de votre caisse

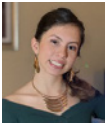
21 bourses | 43 500 \$



Kelly Cantin



Kevin Miguel



Paula Andrea
Gonzales Quiroga



Farah Boutemine



Ann-Sarah
Demers



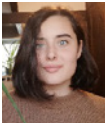
Valeria Garcia



Cloé Dutil



Alex L'Écuyer



Valérie Levacher



Sarah-Denise
Luemba



Danièle Sossou



Brianne Matthews



Alecsandre
Sauv -Lacoursi re



Aliz  Vermette



Marianne LeBel



Paula Espinoza



Teodora Vigu



Katherine Picone



Katherine Torres



Assia Boudjerida



Valentina
Jean-Jacques

Fondation Desjardins :

Huit boursiers membres de la Caisse se sont partag  un montant total de 15 500 \$

Prix Fondation Desjardins :

- ** cole Georges-P.-Vanier :**
Un partenariat avec des a n s de notre communaut  | 1 283 \$
- ** cole internationale Lucille-Teasdale :**
Jardin communautaire | 3 000 \$
- ** cole secondaire Antoine-Brossard :**
Notre biblioth que a besoin d'amour | 3 000 \$

ENSEMBLE pour soutenir des projets innovants et porteurs dans les  coles de notre communaut 

 cole Samuel-De Champlain



Soutien financier pour l'am nagement d'une classe inclusive, initiative de l'enseignante Sandrine Desrochers pour ses  l ves de 1^{re} ann e provenant de tous les milieux culturels et  conomiques, appuy e par le directeur de l' cole, M. Beno t Miousse.



Le programme d' ducation Mes finances, mes choix^{MD} de Desjardins accompagne les jeunes adultes   une  tape de leur vie o  ils doivent prendre de multiples d cisions financi res pour la premi re fois.

Les formations sont maintenant offertes en mode virtuel. Contactez notre partenaire **Alliance Carri re Travail | 450 462-2003.**

ENSEMBLE, nous appuyons les institutions et organismes de la sant 



 quipe Covid de l'H pital Charles-Le Moyne



Am nagement d'une terrasse au Centre d'accueil Marcelle-Ferron

ENSEMBLE, nous assurons la s curit  alimentaire des plus d munis



Nous avons remis **55 000 \$** pour l'acquisition d'un chariot  l vateur  lectrique et de rayonnage   palette afin d'am liorer l'efficacit  op rationnelle. Ce soutien a  t  vers  gr ce   l'intercoop ration des cinq caisses : Brossard, Charles-Lemoyne, Pierre-Boucher, Saint-Hubert et Vieux-Longueuil.